

PROGRAMA
ATENCIÓ
PRIMARIA
SENSE FUM



Generalitat de Catalunya
Departament
de Salut

PROGRAMA ATENCIÓ PRIMÀRIA SENSE FUM

El programa *Atenció primària sense fum* és un programa especialment dissenyat per a tot el personal que treballa a l'atenció primària. L'objectiu final és aconseguir que l'atenció primària assumeixi el seu paper dinamitzador dintre de la societat, per facilitar la disminució de la prevalença de consum de tabac a la població.

El programa té com a objectiu específic **crear una xarxa de centres d'atenció primària sense fum**. Els centres que s'adhereixin al programa hauran de complir uns criteris indispensables per tal d'obtenir el **certificat d'acreditació de centre sense fum**.

El programa *Atenció primària sense fum* és una iniciativa promoguda per la Societat Catalana de Medicina Familiar i Comunitària, l'Associació Catalana d'Infermeria, l'Associació d'Infermeria Familiar i Comunitària de Catalunya i el Departament de Salut, entitats que porten anys treballant en el control del tabaquisme.

JUSTIFICACIÓ

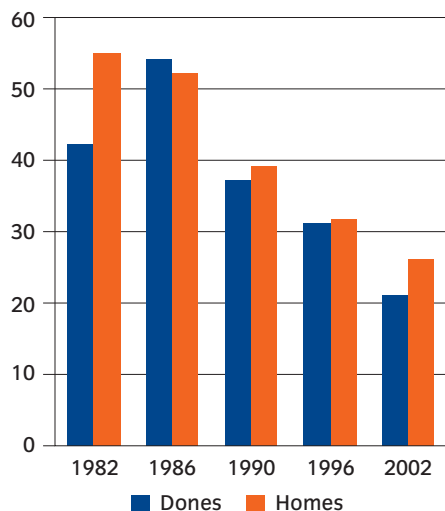
- El consum de tabac és la **primera causa de morbiditat i mortalitat prevenible** a Catalunya.
- Deixar de fumar aporta **beneficis** a totes les persones que fumen i a les que no fumen.
- **Més d'un terç** de la població catalana de 15 a 64 anys fuma.
- **Molts professionals** sanitaris i no sanitaris fumen, encara que la tendència decreix.

Morbiditat i mortalitat i cost del tabaquisme. Catalunya, 1997

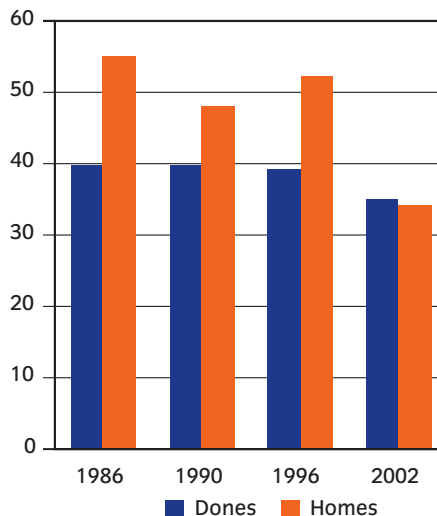
- 8.931 morts, 16,5% de totes les morts, 26,2% de la mortalitat en homes i 5,6% en dones
- Més de 300.000 consultes d'atenció primària atribuïbles al tabaquisme
- Més de 43.000 altes hospitalàries atribuïbles al tabaquisme
- Més de 76.000 milions de pessetes atribuïbles al tabaquisme*

* Els costos indirectes només inclouen la productivitat perduda per mortalitat atribuïble al tabaquisme
Font: Salleras L, Pardell H, Jané M, Saltó E, Cabezas C, Marín D, Nebot M et al. Dona i Tabac. Informe tècnic sobre l'hàbit tabàquic femení a Catalunya. Barcelona: Departament de Sanitat i Seguretat Social, 2001.

Evolució de l'hàbit tabàquic en els metges, per sexe. Catalunya, 1982-2002



Evolució de l'hàbit tabàquic en el personal d'infermeria, per sexe. Catalunya, 1986-2002



Font= Departament de Salut

- L'atenció primària és el nivell més accessible del sistema sanitari.
- L'atenció primària és el lloc on consulten un major nombre de fumadors abans i després de patir malalties relacionades amb el tabac.
- Hi ha intervencions efectives des de l'atenció primària.
- La legislació prohibeix el consum de tabac a tots els centres sanitaris.
- Els centres d'atenció primària no es poden relacionar amb el consum de tabac.



OBJECTIUS DEL PROGRAMA

1. Consolidar una xarxa de centres d'atenció primària sense fum i impulsar-ne el desplegament a tot Catalunya.
2. Fer que l'aire del centre d'atenció primària estigui lliure de fum per protegir la salut de tots els professionals que hi treballen.
3. Millorar de forma significativa el perfil d'actituds i comportaments sobre el tabac, dels professionals que treballen en els centres d'atenció primària.
4. Aconseguir que l'atenció primària assumeixi el seu paper exemplar i faciliti la disminució de la prevalença de l'hàbit tabàquic en la població general.

SUPORT AL PERSONAL QUE VOL DEIXAR DE FUMAR

- Amb materials d'autoajuda.
- Mitjançant ajuda individualitzada i, si escau, ajuda farmacològica i grups terapèutics.
- A través de consells a la pàgina web i consultes específiques via correu electrònic.

FORMACIÓ

- Realització d'activitats de formació sobre com ajudar a deixar de fumar en els centres d'atenció primària.
- Realització d'una jornada anual.



QUÈ ÉS UN CENTRE SENSE FUM?

- Un centre que compleix la normativa vigent.
- Un centre que estableix uns canvis estables en el temps, mitjançant un procés de consens i sent respectuós amb les persones.
- Un centre on es realitzen activitats d'ajuda als fumadors.
- Un centre on s'avaluen periòdicament els resultats.

Enquesta basal del Programa *Atenció primària sense fum* (APSF)

Aquesta és una enquesta anònima que vol recollir informació de totes les persones que treballen en aquest equip d'atenció primària. Si us plau, doneu tota la informació que calgui. Es garanteix la confidencialitat de totes les dades.

Codi (Nom) del centre :

Identificació de l'enquesta:

Dades d'identificació

Sexe Home=1 Dona =2

Edat:

Anys de treball a l'atenció primària

Professió

(1) Metge/ssa; (2) Infermer/a; (3) Aux. infermeria; (4) Personal administratiu; (5) Treball social; (6) Altres

1. Quina importància li dones a la funció modèlica del personal que treballa en contacte amb els pacients?

Cap = 1
Poca = 2
Bastant = 3
Molta = 4

2. Com creus que està senyalitzada la prohibició de fumar dins el teu centre?

Molt malament = 1
Malament = 2
Bé = 3
Molt bé = 4

3. Amb quina freqüència aconselles els teus pacients fumadors que deixin de fumar? (encercla la resposta més adient)

	Sempre	Sovint	A vegades	Rarament	Mai
Quan presenten patologies relacionades amb el tabac	5	4	3	2	1
Quan plantegen preguntes sobre el tabac	5	4	3	2	1
Quan no tenen símptomes de patologia relacionada amb el tabac, i no fan preguntes sobre el tabac	5	4	3	2	1

4. En relació amb el tabac ets :

Fumador = 1
Exfumador = 2
No fumador = 3

5. Si ets exfumador, quants anys/mesos fa que ho vas deixar?

Anys Mesos

Si et plau, si ets fumador respon les preguntes següents

Enquesta basal del Programa *Atenció primària sense fum* (APSF)

-
6. Quants cigarrets fumes cada dia?
-
7. A quina edat vas començar a fumar?
-
8. Quants intents has fet per deixar de fumar?
-
9. Si has intentat deixar-ho, l'última vegada vas recaure durant els primers 20 dies?
SÍ = 1
NO = 2
-
10. Quant temps passa des que et lleves fins que fumes el primer cigarret?
Menys de 5 minuts = 1
De 5 a 29 minuts = 2
De 30 a 59 minuts = 3
Una hora o més = 4
-
11. Fumes a la feina?
SÍ, en els llocs permesos = 1
SÍ, a qualsevol lloc = 2
No, no fumo mai a la feina = 3
-
12. Si t'oferessin ajut per a deixar el tabac, fins quin punt intentaries deixar-ho?
Gens = 1
Poc = 2
Bastant = 3
Molt = 4
-
13. Creus que intentaràs deixar-ho en les pròximes 4 setmanes?
SÍ = 1
NO = 2
-
14. Creus que ho hauràs deixat en els pròxims 6 mesos?
SÍ = 1
NO = 2
-
15. Si vols deixar de fumar, senyala amb una creu en quina/es activitat/s tindries interès de participar-hi
- Material d'autoajuda
- Grup terapèutic
- Ajuda individual a la consulta
- Altres (ajuda a través d'una pàgina web, etc.)

Data de l'enquesta: ____ / ____ / ____ (dia/mes/any)

Moltes gràcies per la teva col·laboració

COMISSIÓ TÈCNICA

Carmen Cabezas, Silvia Granollers, M^a Concepción López, Joan Lozano, Carlos Martín, Guadalupe Ortega, Esteve Saltó, Rosa Tosquella, Araceli Valverde.

COMISSIÓ DE SEGUIMENT

Antoni Plasència, Carmen Cabezas, M. Dolors Forés, Joaquina Ribot, Rosa M. Riera.

PÀGINES WEB

www.gencat.cat/salut
www.camfic.org
www.ascin.com
www.aificc.cat

PER A MÉS INFORMACIÓ PODEU CONTACTAR:

- SOCIETAT CATALANA DE MEDICINA FAMILIAR I COMUNITÀRIA
Tel. 93 301 17 77
- ASSOCIACIÓ CATALANA D'INFERMERIA
Tel. 93 435 14 75
- ASSOCIACIÓ D'INFERMERIA FAMILIAR I COMUNITÀRIA DE CATALUNYA
Tel. 696 46 90 80
- DEPARTAMENT DE SALUT, GENERALITAT DE CATALUNYA
Tel. 935 513 900